

# NİHÂVEND İLÂHİ

## Sultanım

Mustafa Demirci

Usûl: Sofyan



Aranağme....



Tu te lim den kal dır be ni aş kın i le yan dır be ni



ha ber gön der al dır be ni ner de fer man ey sul ta nim



Yol yü rü rüm yol lar ça mur ha do lu yağ mış ha yağ mur



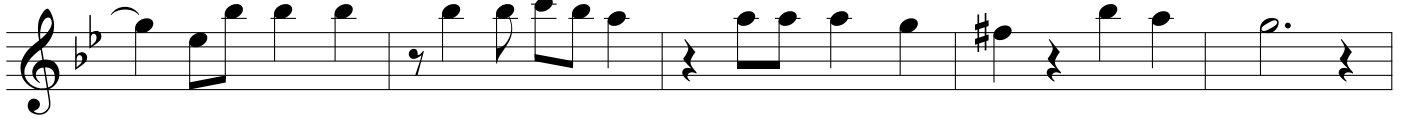
sa na var mak ba na onur ner de fer man ey sul ta nim



sul ta nim sul ta nim sul ta nim sul ta nim



yol la rı mı sa na ge tir her so nu cu sen de bi tir



yi te cek sem sen de yi tir der de der man ey sul ta nim

NĠHĠĀVENĠD İLĀHĠ

Sultanım

